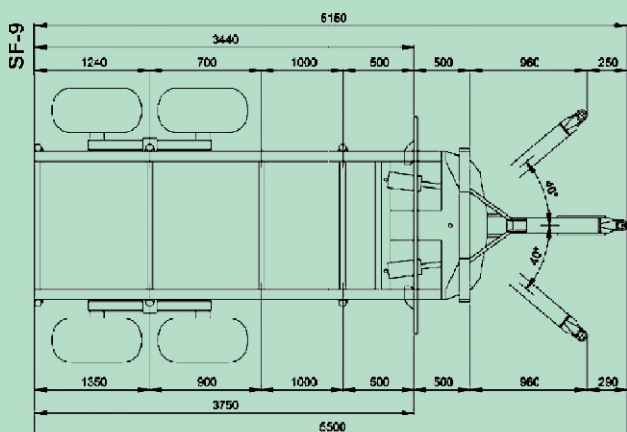




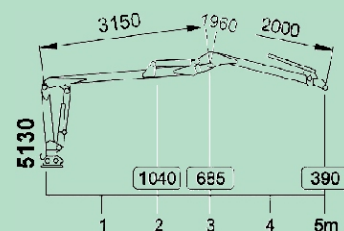
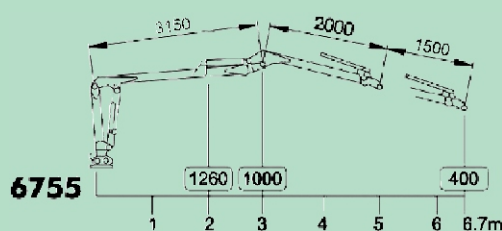
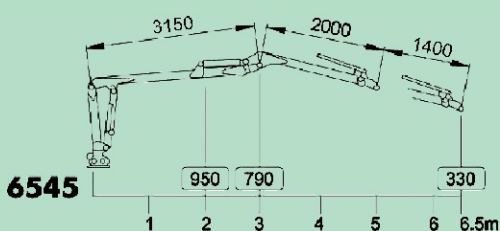
DIE KRAFT AM LAND

Lagerhaus TechnikCenter MÖRE FORSTANHÄNGER



Die neuen Möre Forstanhänger SF-7,5 und SF-9 mit 7,5 to und 9 to Nutzlast mit Einzel- oder Doppelrahmen eignen sich besonders für Hebe- und Transportarbeiten in der Land- und Forstwirtschaft.

Das mit 4 Zylindern versehene Schwenkwerk gewährleistet ein hohes Schwenkmoment. Auf Grund des geringen Eigengewichtes können diese Kranwägen auch mit kleineren Traktoren eingesetzt werden. Die Tandemachse mit der 400 mm breiten Forstbereifung garantiert eine optimale Fahrstabilität auch in schwierigem Gelände.



Technische Daten - serienmäßige Ausrüstung:

Anhänger	SF-7,5 - 5130	SF-9 - 6545	SF-9 - 6755
Nutzlast kg	7500	9000	9000
Rahmen in mm	Zentralrahmen 1600	Doppelrahmen 1760	Doppelrahmen 1760
Breite/Länge mm	2160/5150	2160/5150	2160/5150
Knicklenkung	1 Zylinder	2 Zylinder	2 Zylinder
Abstellsützen	hydr. A-Stützen	hydr. A-Stützen	hydr. A-Stützen
Räder	11,5/80 15,3	400/15,50 14 PR	400/15,50 14 PR
Rungen	3 Paare Serie	3 Paare Serie	3 Paare Serie
Kran *			
Reichweite in m	5,1	6,5	6,7
Schwenkbereich°	360	360	360
Hubkraft bei 4m/kg	500	790	1000
Kranzange m²	0,14	0,18	0,22
Bedienung	2-Hebel Steuerung	2-Hebel Euro-Steuerung	2-Hebel Euro-Steuerung

* Alle Größen auch als Traktorkran für Dreipunktbau erhältlich!



SF 9
mit hydraulischer Bremse
gegen Auspreis auch mit
Bremsdruckregelventil



Starker Hebekran
2- Knic kzylinder
4- Kranzylinder



robuster Doppelrahmen
hintere Lichtsteckdose
3 Rungen serienmäßig



bewährte
2 Hebel
Euro Steuerung

Wunschausrüstungen:



Hydr. Eigenölversorgung
mit Öl, WWGW und
Stehpodest klappbar



Stehpodest
klappbar
für beste Übersicht



Rungenblech
links und rechts
für Reisigtransport



Werkzeugkasten
für Motorsäge
und Zubehör

Ihr starker Partner in der Technik!

www.lagerhaustc.at