

### › MONOBLOCKVENTILE

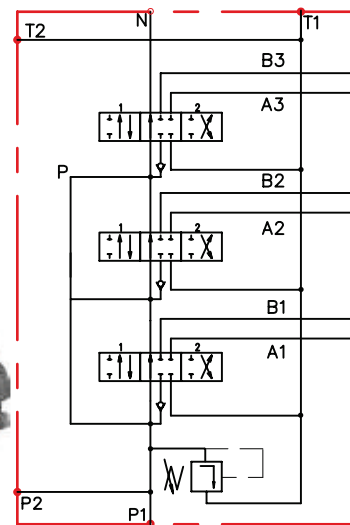
#### BAUREIHE DM041 - 40 L/MIN

##### Eigenschaften

- Passend zu offenem, geschlossenem Kreislauf oder in Druckweiterführung
- Anzahl der Elemente: 1 bis 7
- Max. Durchfluss: 40 l/min
- Max. Betriebsdruck: 250 bar
- Einstellung Druckbegrenzungsventil: 50 bis 250 bar
- Umgebungstemperatur: - 40 °C bis +60 °C
- Öltemperatur: - 15 °C bis 80 °C
- Anschlüsse
  - > P1, P2, T1, T2, N = ½ G,
  - > A und B = 3/8 G
- Verschlussstopfen für P2, T2 und N mitgeliefert

##### Anschlüsse

A B = Verbraucherversorgung  
 P1 P2 = Versorgung  
 T1 T2 = Tank Rücklauf  
 N = Druckweiterführung



##### Artikelnummern

Mit einwirkendem Steuerschieber	Mit doppelwirkendem Steuerschieber A und B in Neutralstellung geschlossen	Mit doppelwirkendem Steuerschieber A und B nach T in Neutralstellung	Mit doppelwirkendem Steuerschieber (Schwimmstellung)	Art.-Nr.
Typ B	Typ A	Typ C	Typ D*	
1	-	-	-	DM041BM
-	1	-	-	DM041AM
1	1	-	-	DM041ABM
1	2	-	-	DM041A2BM
1	3	-	-	DM041A3BM
1	3	1	-	DM041A3BCM
-	1	-	1	DM041ADM

Weitere Ausführungen möglich. Fragen Sie uns an

\* Achtung, der Gussblock ist spezifisch

Anzahl der Elemente	1	2	3	4	5	6	7
Maß C	85	129	164	199	234	269	304
Maß D	60	97	132	167	202	237	272

##### Abmessungen in mm

