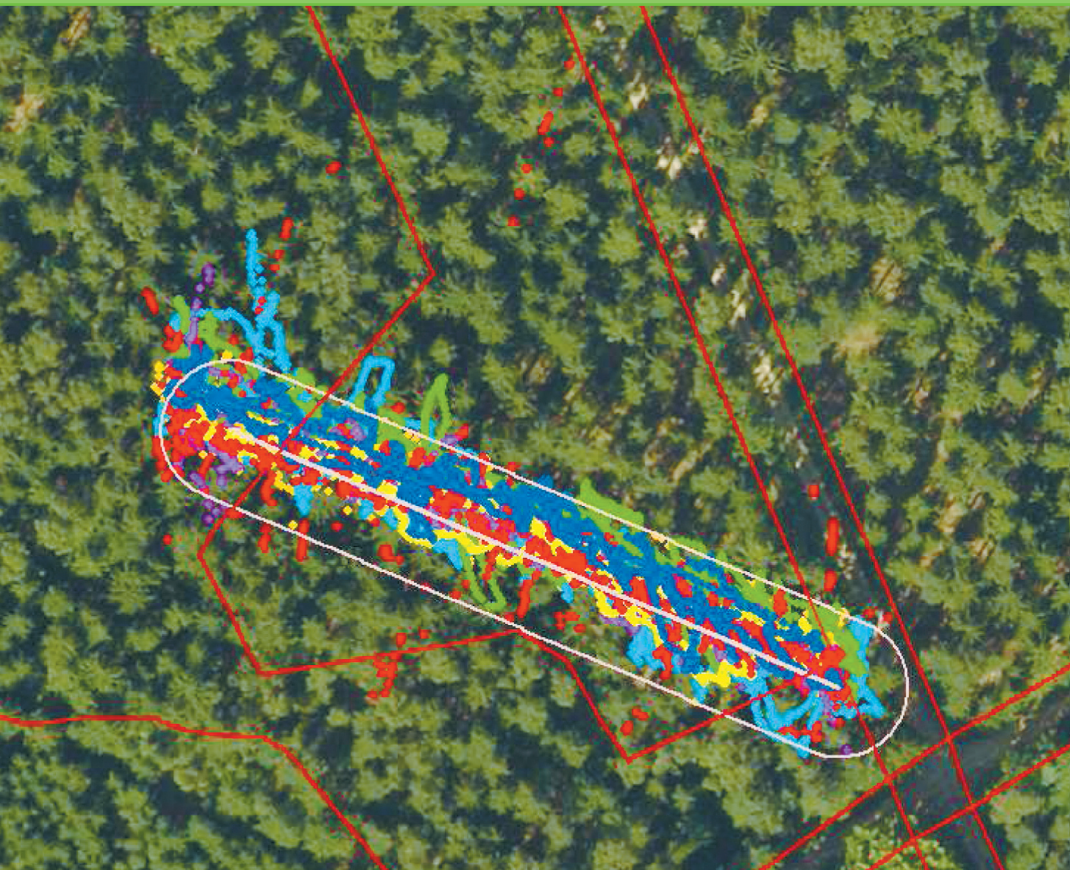


Verortung der Gassenmittellachse mit GPS-Geräten verschiedener Hersteller



- | | |
|---------------------------------------|-------------------------------------|
| — Abteilungsgrenzen | — Gasse vom 08-12-2006 |
| □ 10 m Puffer um die Gasse | ● Trimble ProXT 08-12-06c |
| ● Fortuna Slim 2 08-12-2006c | ● Fortuna Slim 1 08-12-2006c |
| ● Magellan Moblie Mapper CE 08-12-06c | ● Magellan eXplorist XL 08-12-2006c |
| ● Leica SR 520 08-12-2006c | ● Holux 236 08-12-2006c |

Vergleich zeitgleicher GPS-Messungen von Empfängern unterschiedlicher Preiskategorien bei Fahrt auf terrestrisch exakt vermessener Gasse in einem mittelalten Fichtenbestand. Radius des Rahmens um die Gasse: 10 m (Harvester-Kranreichweite). Gemessene Standorte streuen unsystematisch, Abweichungen ca. 5 m von tatsächlicher Fahrposition.

Quelle: Dabringhaus, Diplomarbeit Tharandt